

QUILMESI

www.quilmes.gov/quilmes



QUILMES
GOBIERNO

Existen para vulva y para pene, y se pueden usar tanto para el sexo oral como para la penetración vaginal y anal.

Utilizándolo durante toda la relación sexual, evita el embarazo y previene ITS.

QUILMESI

www.quilmes.gov/quilmes



QUILMES
GOBIERNO

Son comprimidos que se toman todos los días para evitar la ovulación.

QUILMESI

www.quilmes.gov/quilmes



QUILMES
GOBIERNO

Consiste en una inyección periódica de hormonas que inhiben la ovulación. Se puede colocar cada uno o tres meses. Se pueden usar en personas que están amamantando.

QUILMESI

www.quilmes.gov/quilmes



QUILMES
GOBIERNO

Es un dispositivo que contiene una hormona que se libera lentamente. Esto adelgaza el revestimiento del útero y espesa su mucosidad, y hace difícil que los espermatozoides lo atraviesen.

Requiere orden médica para su colocación.

QUILMESI

www.quilmes.gov/quilmes



QUILMES
GOBIERNO

Es una varilla muy pequeña que se coloca bajo la piel del brazo. Libera una hormona, en forma continua, que inhibe la ovulación.

QUILMESI

www.quilmes.gov/quilmes



QUILMES
GOBIERNO

Es un método anticonceptivo irreversible para personas con vagina.
Se realiza a través de una cirugía en las trompas uterinas.

QUILMESI

www.quilmes.gov/quilmes



QUILMES
GOBIERNO

Es una cirugía sencilla para personas con pene, que consiste en cortar los conductos por los que circulan los espermatozoides.

QUILMESI

www.quilmes.gov/quilmes



QUILMES
GOBIERNO

Se utiliza para la prevención del embarazo después de una relación sexual sin método anticonceptivo o ante una falla de éste (por ejemplo: rotura del preservativo).
Puede tomarse hasta 5 días después de la relación sexual.

QUILMESI

www.quilmes.gov/quilmes



QUILMES
GOBIERNO

Es un pequeño dispositivo con cobre, que se coloca en el interior del útero y provoca cambios que hacen al espermatozoide incapaz de fecundar el óvulo.

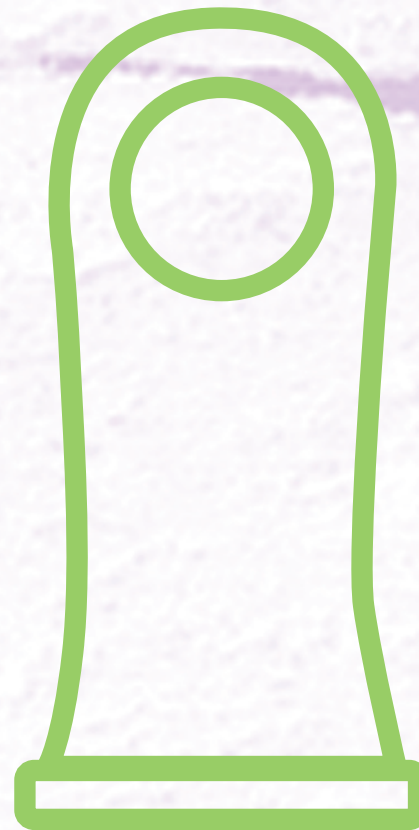
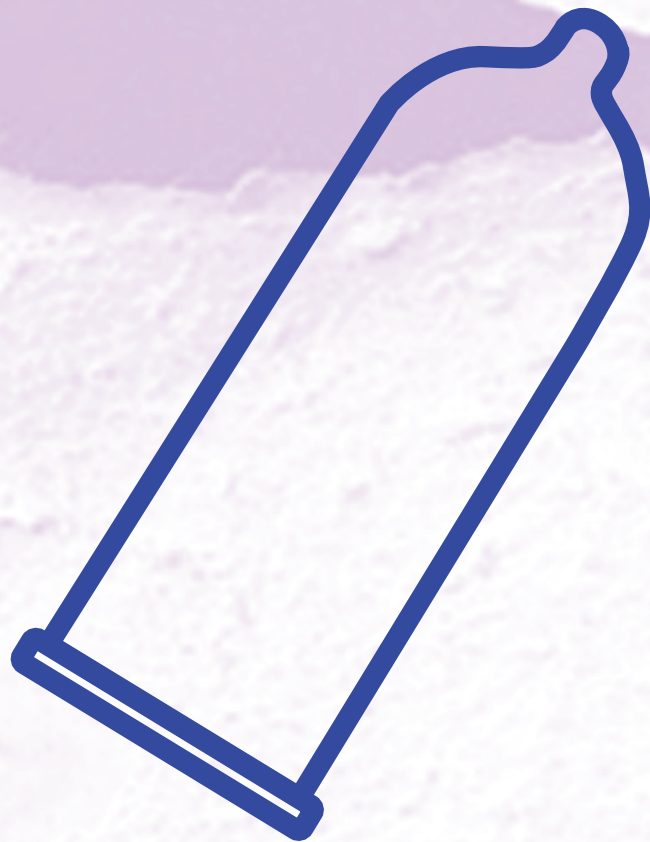
QUILMESI

www.quilmes.gov/quilmes



QUILMES
GOBIERNO

PRESERVATIVO



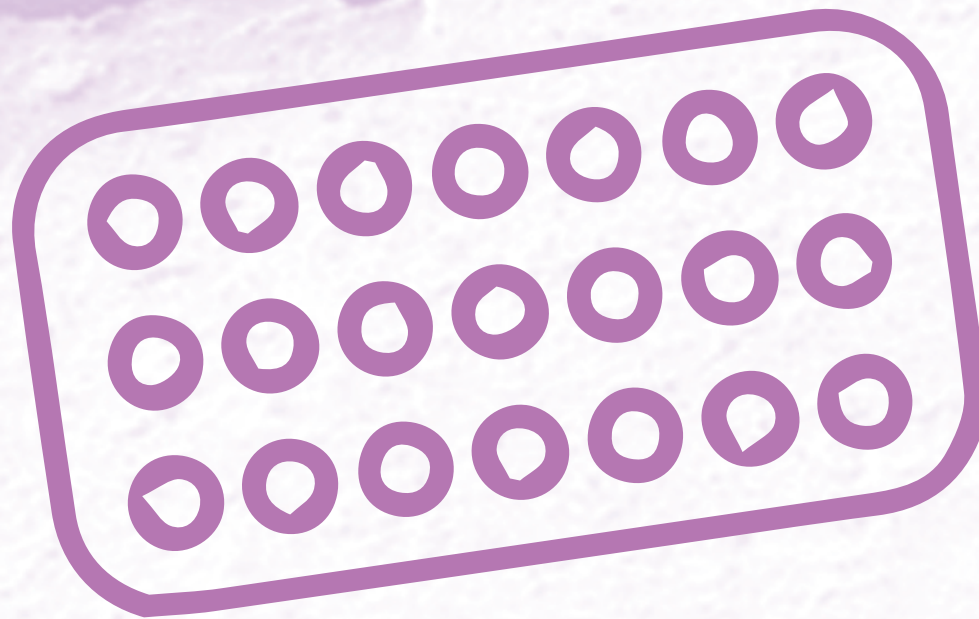
QUILMESI

www.quilmes.gov/quilmes



QUILMES
GOBIERNO

PASTILLAS ANTICONCEPTIVAS



QUILMESI

www.quilmes.gov/quilmes



QUILMES
GOBIERNO

ANTICONCEPTIVOS INYECTABLES



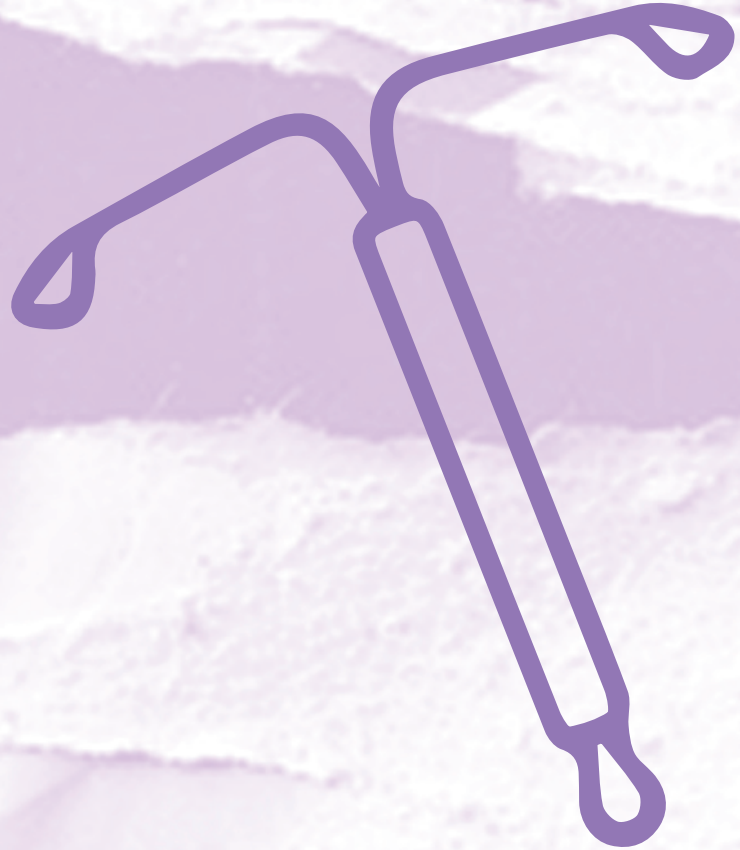
QUILMESI

www.quilmes.gov/quilmes



QUILMES
GOBIERNO

SIU (SISTEMA INTRAUTERINO)



QUILMESI

www.quilmes.gov/quilmes



QUILMES
GOBIERNO

IMPLANTE SUBDÉRMICO



QUILMESI

www.quilmes.gov/quilmes



QUILMES
GOBIERNO

LIGADURA TUBARIA



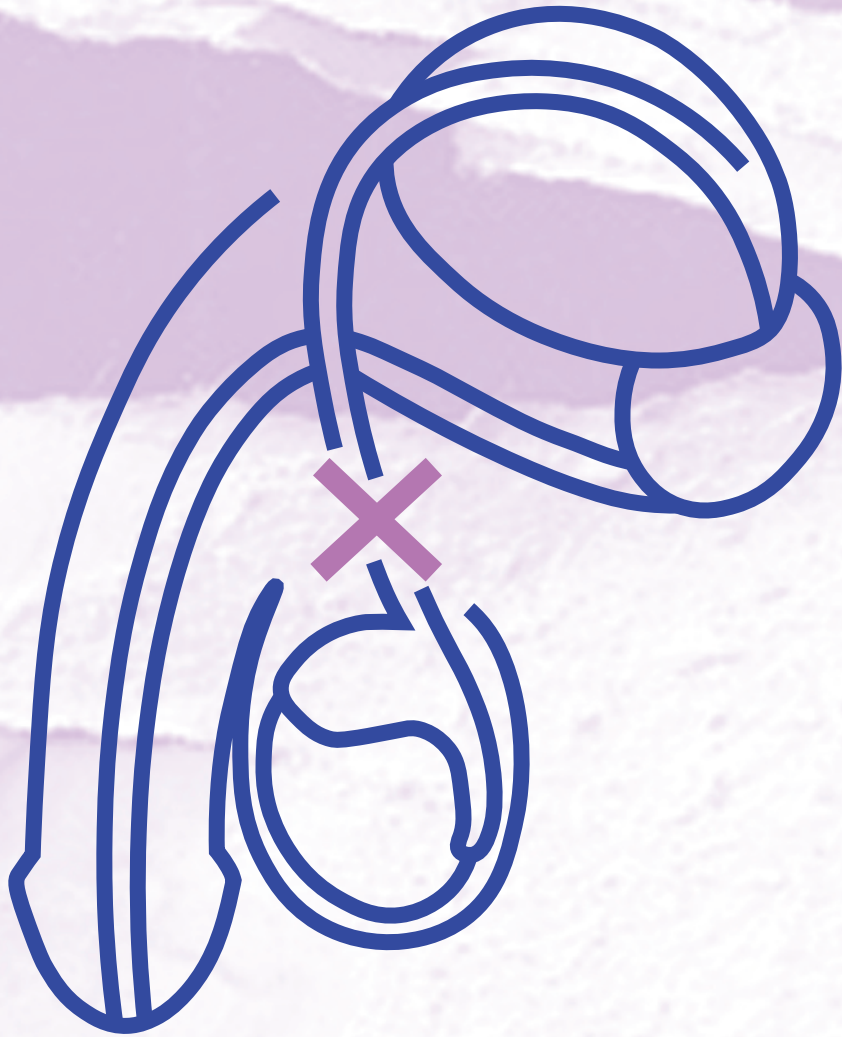
QUILMESI

www.quilmes.gov/quilmes



QUILMES
GOBIERNO

VASECTOMÍA



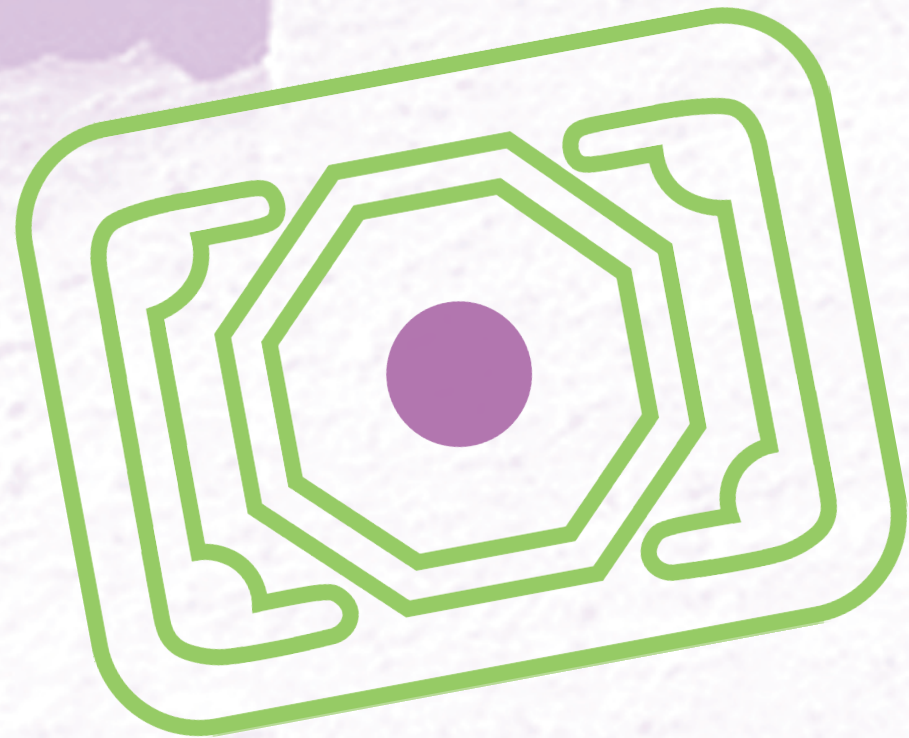
QUILMESI

www.quilmes.gov/quilmes



QUILMES
GOBIERNO

ANTICONCEPTIVO DE EMERGENCIA



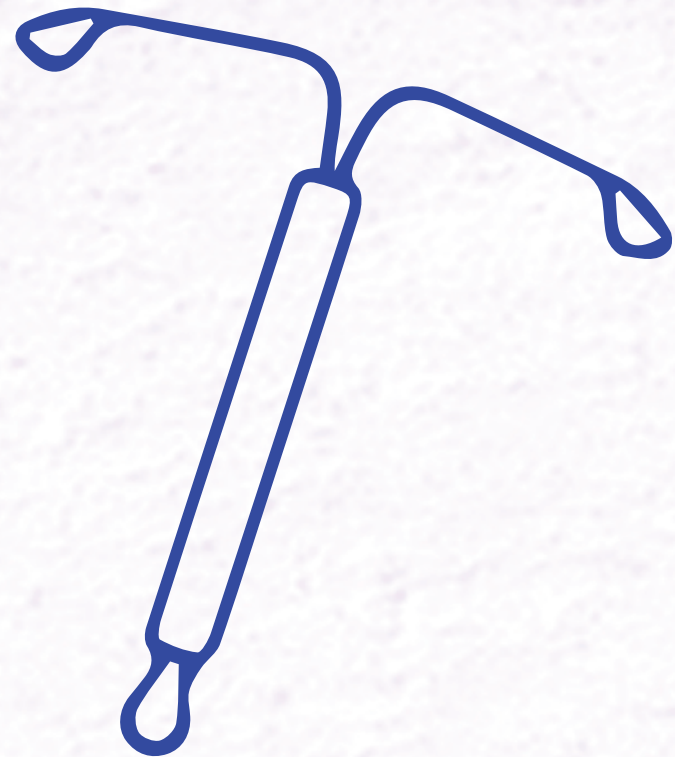
QUILMESI

www.quilmes.gov/quilmes



QUILMES
GOBIERNO

DIU (DISPOSITIVO INTRAUTERINO)



QUILMESI

www.quilmes.gov/quilmes



QUILMES
GOBIERNO

MEMOTEST ANTICONCEPTIVO

- * El juego cuenta con 20 tarjetas que se dividen en dos grupos: aquellas que cuentan con el nombre o dibujo del método anticonceptivo y aquellas que tienen su definición.
- * Cada participante deberá levantar una tarjeta y cuando otrx compañerx levante su par, las juntan.
- * El objetivo es lograr asociar la mayor cantidad de definiciones con sus dibujos o nombres.

QUILMESI

www.quilmes.gov/quilmes



QUILMES
GOBIERNO

VÍNCULOS Y CONFUSIÓN

- * El juego cuenta con 7 tarjetas, todos con un chat/captura distinta.
- * Las tarjetas son distribuidas en una superficie y deben darse vuelta para compartirla en voz alta con lxs demás compañerxs.
- * El fin es poder desentramar ideas sobre el amor y los vínculos tenemos y ver cómo lo podemos cambiar.